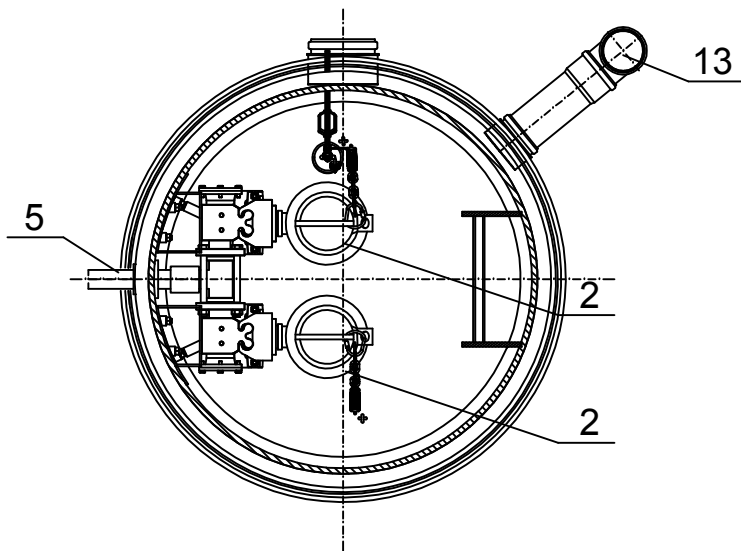
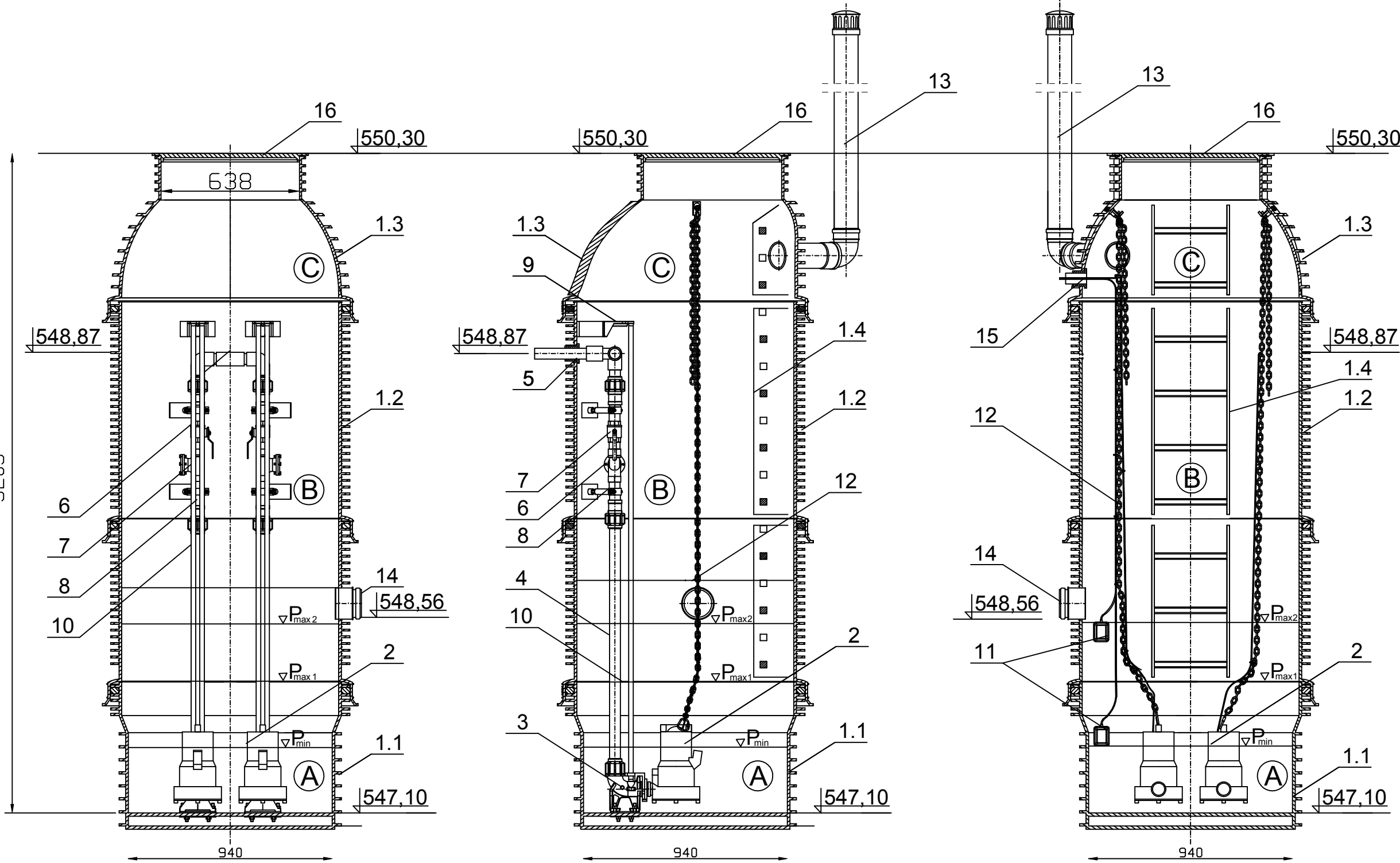


POMPOWNIA ŚCIEKÓW SANITARNYCH W ZBIORNIKU I Z POMPAMI ROZDRABNIAJĄCYMI

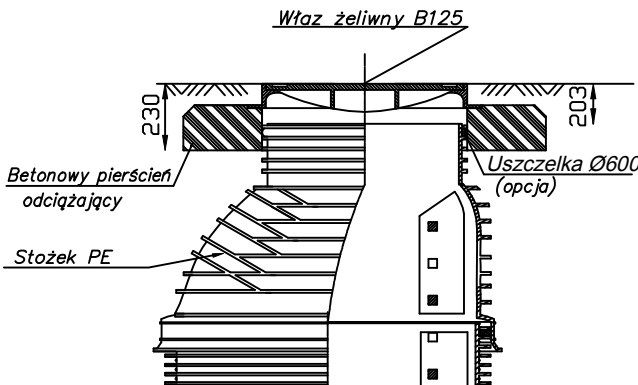
- 1. Zbiornik pompowni dwupompowej wykonany z modułów z PE, łączonych kielichowo:
 - 1.1. Dno zbiornika z płytą montażową kolana sprzęgającego-moduł A
 - 1.2. Pierścień dystansowy 1,0 m z mocowaniem górnego wspornika prowadnic i obejmą instalacji - moduł B
 - 1.3. Stożek - moduł C
 - 1.4. Drabinka
- 2. Pompa (2szt.) zatapialna z urządzeniem rozdrabniającym
- 3. Kolano sprzęgające 2"(2szt) z dolnym wspornikiem prowadnic i dołącznikiem pompy 2"/11/4"
- 4. Wewnętrzna inst. tłoczna z rur PE80-50mm łączona kształtkami zaciskowymi
- 5. Uszczelnienie przejścia przewodu tłoczego-uszczelka "in situ" 50/60mm
- 6. Kulowy zawór zwrotny (żeliwo) 11/2"
- 7. Zawór odcinający (stal nierdzewna) 11/2" lub zasuwa 11/2"
- 8. Łączniki armatury ze stali nierdzewnej 11/2"
- 9. Górny wspornik prowadnic
- 10. Prowadnice pomp - rura st. oc. 3/4"
- 11. Wyłączniki pływakowe
- 12. Łańcuch do montażu i demontażu pompy
- 13. Inst. wentylacji grawitacyjnej-kominki 110mm włączone do zb. wkładką "in situ" 110mm
- 14. Podłączenie dopływu grawitacyjnego-wkładka "in situ" 160mm
- 15. Przepust kablowy 50 mm uszczelniony uszczelką "in situ" 50/60mm
- 16. Zwieńczenie zbiornika




Szczegół zwieńczenia

Typ II

Właz żeliwny ułożony na betonowym pierścieniu odciążającym



BIURO PROJEKTOWE "WOINSTAL" mgr inż. Wojciech Potoczek ul. Węgierska 211, 33-300 Nowy Sącz tel. 660435121 email: woinstal@gmail.com				
				
TEMAT PROJEKTU: CENTRUM OPIEKUNCZO-MIESZKALNE W MYSLENICACH				
LOKALIZACJA: DZ. NR EW. 1748, 1750 OBR. EW. 0004 CHELM, JEDN. EW. 120903.4 INWESTOR: GMINA MYSLENICE – URZĄD MIASTA I GMINY W MYSLENICACH RYNEK 8/9, 34-400 MYSLENICE				
PROJEKTOWAŁ:	MGR INŻ. WOJCIECH POTOCZEK	MAP/0468/P00S/11		
SPRAWDZIŁ:	MGR INŻ. MARCIN DŁUGOSZ	MAP/0460/PWOS/13		
OPRACOWAŁ:	MGR INŻ. PRZEMYSŁAW DAMASIEWICZ			
NAZWA RYSUNKU: INSTALACJA WOD-KAN SCHEMAT PRZEPOMPOWNI ŚCIEKÓW SANITARNYCH				
BRANŻA:	STADIUM:	SKALA:	DATA:	NR RYSUNKU:
SANITARNA	P. TECHNICZNY	-----	06. 2022	IS-1. 12